

自分らしい暮らしを
再現する新しいカタチ



名称 介護付有料老人ホーム 生きがいの森 萬寿円
所在地 〒063-0037
札幌市西区西野 7条西10丁目19-1
TEL 011-662-0308
FAX 011-669-1697
開設 平成15年11月1日
構造 鉄筋コンクリート造、地上2階・地下1階建
協力病院 医療法人社団 やしま内科クリニック

交通案内

- 地下鉄(東西線) 琴似駅下車
琴似バスターミナルよりJRバス 琴43 西野中洲橋線 乗車
西野8条8丁目下車 徒歩10分
- 地下鉄(東西線) 宮の沢駅下車
宮の沢バスターミナルよりJRバス 宮43 西野中洲橋線 乗車
西野8条8丁目下車 徒歩10分

企業概要



〈経営理念〉

- ・「社会的信頼」を念頭に置いた、健全な経営に努める
- ・事業運営の責任と義務を全うし、期待に沿う経営に努める
- ・利用者サービスの質の向上に努める
- ・いつも活気に満ち、生き生きとした環境作りに努める
- ・いろいろな価値観を見出せる人格形成に努める

名称 株式会社ケアサポート
所在地 〒001-0931
札幌市北区新川西1条4丁目2-8
TEL 011-766-0722
FAX 011-766-0731

設立 平成11年7月6日

代表取締役 萩生田 伸二

資本金 1,000万円

事業内容 介護付有料老人ホーム
通所介護事業

事業施設



札幌市西区西野7条10丁目19-1
TEL (011) 662-0308 FAX (011) 669-1697



介護付有料老人ホーム
福福の里ケアサポート新川
札幌市北区新川西1条4丁目2-8
TEL (011) 766-0728 FAX (011) 766-0729

お問い合わせ

随時ご相談・施設見学・体験入居受付中。お気軽にご相談下さい。

介護付有料老人ホーム 生きがいの森萬寿円 (011) 662-0308



株式会社 ケアサポート



写真：萬寿円から望める景色

人のぬくもりと自然を感じる “我が家”で安心の日々を



■食 堂
明るく見晴しの良い食堂



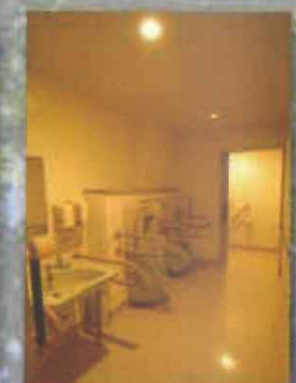
■ロビー
木の温もりを感じる落ち着いたロビー



■大浴場
陽の光が差し込む大浴場は、岩肌から流れ出てくる水流を見ながら
大自然の露天風呂に入っているような気分



■居 室
床暖房完備で、衝撃吸収フローリングを使用しており、日常
生活にもやさしい構造



■トイレ
車椅子対応の広々とした空間設計

施設概要



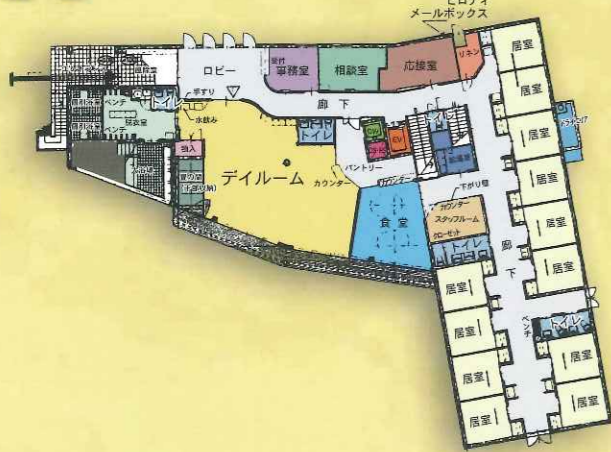
ホームの類型：介護付有料老人ホーム
 居住の権利形態：利用権方式
 支払いの方法：月払い
 入居時の要件：入居時自立・要支援・要介護状態
 介護保険：札幌市指定 介護予防特定施設入居者生活介護
 ：札幌市指定 特定施設入居者生活介護
 介護保険事業者番号：0170402044

介護居室区分：全室個室
 介護に係る職員体制定員：3：1以上
 入居定員：38名

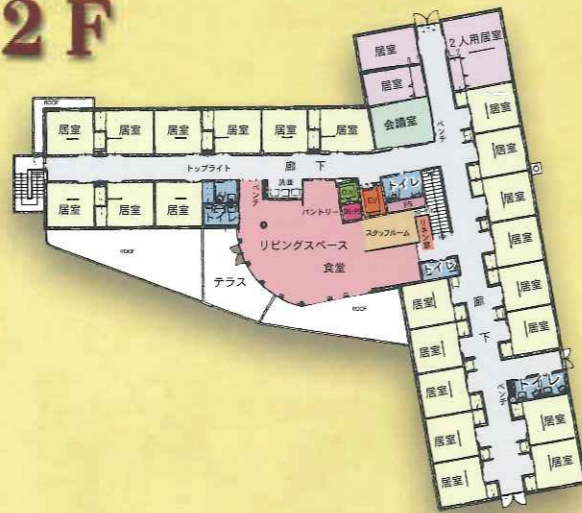
居室数：居室
 ・個室／36室
 ・2人部屋／1室

共用施設：食堂、リビングスペース、浴室(個別浴槽・大浴場)、
 洗濯室、洗面台、トイレ(洗浄便座付)、
 エレベーター、談話コーナー、
 デイルーム(デイサービス)、駐車場他
 (全館床暖房・ナースコール完備)

1F



2F



※株式会社ケアサポートは、個人情報・プライバシー保護を遵守致します。

「モノ」の時代から「心」の時代へ

将来「どこで、どのように暮らしたいか」と考えたとき、
 誰もが感じるその不安は、健康や家族、
 そして日々の生活のことなど尽きることはありません。

自分のライフスタイルや生きがいがあった環境で暮らすことが、
 なにも変えがたく、なによりも一番大切なこと。

自然があふれ、安心・安全で居心地が良く、近隣地域の方も集う
 人の温もりを大切にしたいこの「新しいカタチ」は、
 心の介護をお約束する安心の住まいです。

充実



季節ごとの行事や外出レク・多彩な趣味
 活動などの楽しみを通じ、人と人とのふれ
 あいを大切にした豊かな日々を過ごすこと
 が出来ます。

旬の食材を生かした、四季折々の食事を
 提供しております。

また、栄養士による個別の治療食も対応
 しております。



安心



近隣には、協力病院を含む各種医療機関が
 充実しており、緊急時などの対応も可能です。

また、10年来の在宅介護で培ってきた実
 績を生かした、看護師・介護士によるケア
 体制も安心のひとつで、買物代行や在宅支
 援サービスも行っており、日々の暮らしに
 満足いただけるよう取り組んでおります。

環境



雪解けの川辺に芽吹くふきのとうから春
 を感じ、夏には野鳥の訪れや蝉の鳴き声
 を楽しみ、秋には色づく木々と澄み渡る空に
 心やすらぎ、冬には降り積もる雪の多さに
 驚き、いつも季節の移り変わりを感じる自
 然豊かな環境です。

